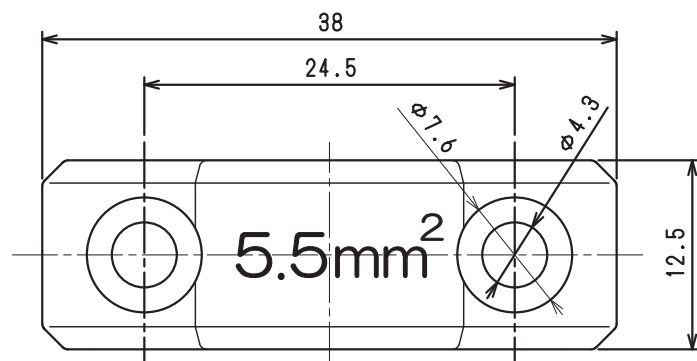
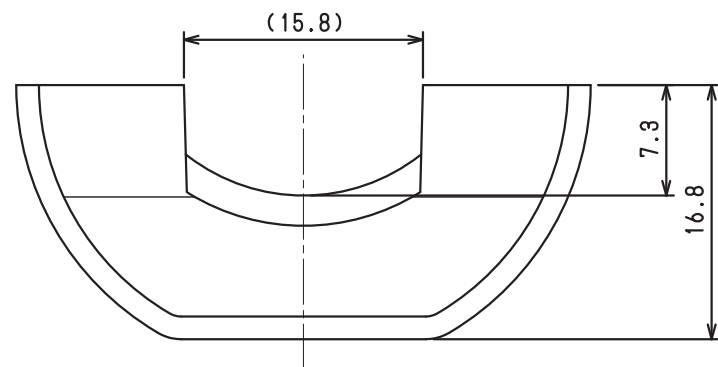
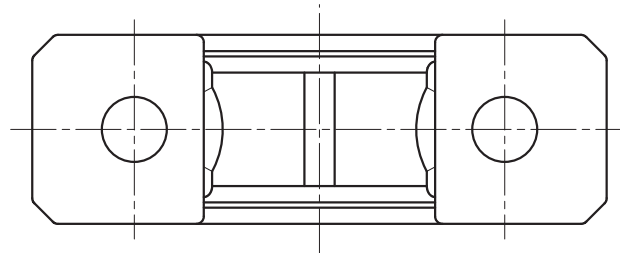


品番 別表による



別 表	
品 番	コードグリップの色
MZ2453W	白
MZ2453B	黒

●適合製品

- MH7152**  
接地2P20A引掛プラグ(L5-20)
- MH7172**  
接地2P20A引掛プラグ(L6-20)
- MH8152**  
接地2P20A引掛コネクタポデー(L5-20)
- MH8172**  
接地2P20A引掛コネクタポデー(L6-20)

●適用電線

VCT、S-VCT・・・5.5mm<sup>2</sup> 3心

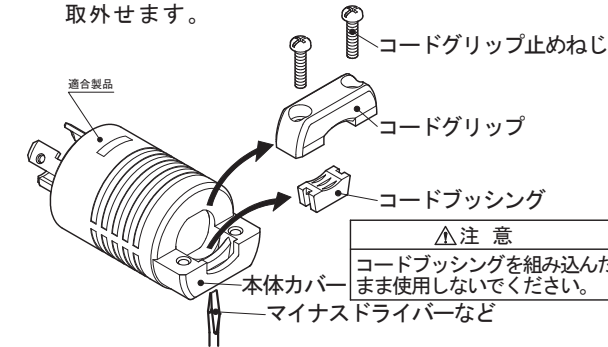
●特 長

- ・本製品は、適合製品向けのオプション品です。
- ・適合製品付属のコードグリップを本製品と交換することで、5.5mm<sup>2</sup>電線が使用可能になります。
- ・本製品は、適合製品付属のコードグリップと同色、同材質です。
- ・適合製品付属のコードグリップ止めねじで、本製品の組み込みができます。

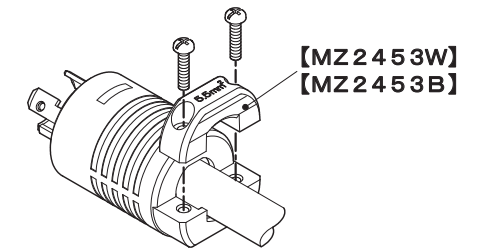
△注意	
・適合製品以外のものには使用しないでください。	・適用電線以外のものは使用しないでください。

●取付方法

1. 適合製品のコードグリップ止めねじを外し、コードグリップと本体カバーの内側に組み込まれているコードブッシングを取り外してください。コードブッシングは本体カバーの下部にある穴に、マイナスドライバーなどを差し込んで押し出せば取外せます。



2. 結線後、適合製品のコードグリップ止めねじで本製品を組み込み、本製品と本体カバーが密着するまで、確実にねじ止めしてください。  
[参考締付トルク：1.0N・m]

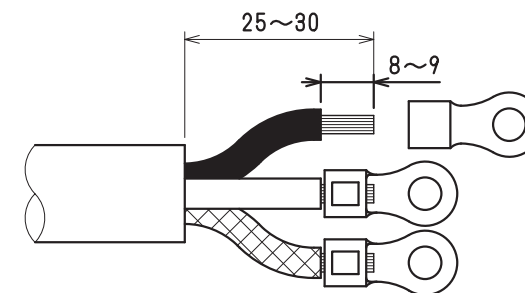


●結線方法

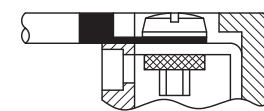
- ・接続方法は丸形圧着端子のみ（はさみ込み接続不可）  
適用圧着端子：丸形圧着端子…R5.5-4

・電線ストリップ寸法

MH7152 MH7172  
MH8152 MH8172



心線の被覆を剥き、圧着工具を用いて圧着端子を心線に確実にかしめてください。



端子ねじを外し、圧着端子をねじに組み込んで締め付けます。圧着端子の平らな面を内側に向けてください。

部番	コードグリップ	1	ナイロン樹脂	色：別表による	摘 要
部番	部 品 名	個 数	材 質	処 理	摘 要
尺 度 2 / 1	三角法 定 格	品 名		L5/L6-20引掛プラグ・コネクタ用 5.5sq電線対応コードグリップ	
単 位 mm		作 成 2020年 4月 2日			
株式会社 明 工 社			MEIKOSHA CO., LTD.		