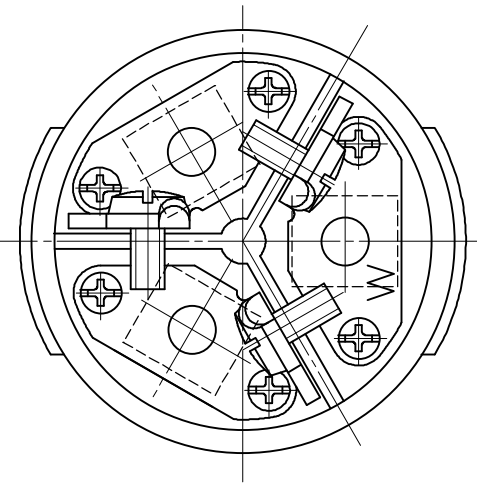


ゴムボデーを外した状態での極表示



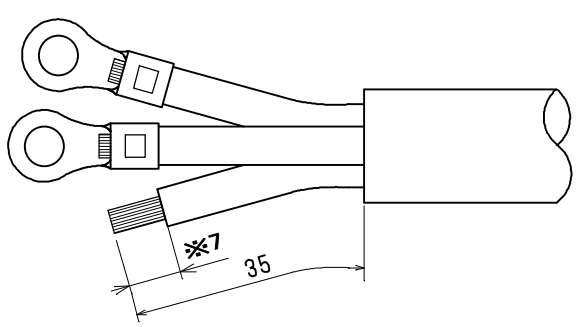
●適用電線

2CT、2RNCT	3.5mm <sup>2</sup> ・5.5mm <sup>2</sup> 3心
2PNCT	5.5mm <sup>2</sup> 3心
VCT、S-VCT	5.5mm <sup>2</sup> 3心

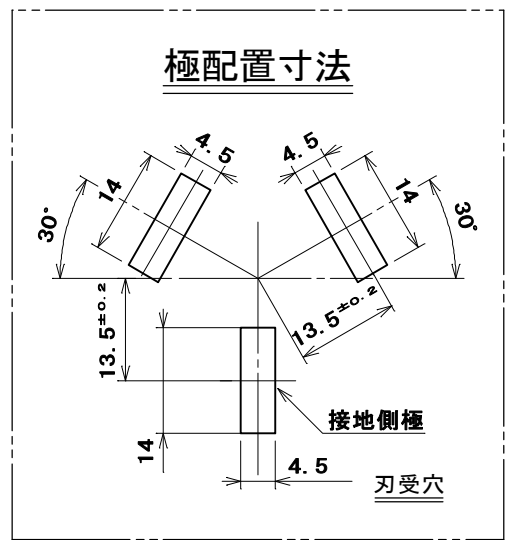
●適用圧着端子

3.5mm <sup>2</sup>	R3.5-5
5.5mm <sup>2</sup>	R5.5-5

●電線加工寸法



※被覆剥き寸法の7<sup>+1</sup>は3.5mm<sup>2</sup>のもので、5.5mm<sup>2</sup>は8<sup>+1</sup>とする。



- 適合防水カバーの品番：MZ6695(防水コネクタ用カバーNo.5)
- 適合プラグの品番：MP2515(3P30A防水プラグ)

部番	部品名	個数	材質	処理	摘要
6	なべ小ねじ	2	炭素鋼線	亜鉛めっき・クロメート処理	M4×14
5	リング	1	硬鋼線	亜鉛めっき・クロメート処理	
4	バンド(小)	1	鋼板	亜鉛めっき・クロメート処理	
3	バンド(大)	1	鋼板	亜鉛めっき・クロメート処理	
2	器台	1	フェノール樹脂	色：黒	
1	ゴムボデー	1	合成ゴム	色：黒	

尺度	三角法	定格 3P. 30A. 250V.	品名
1/1	単位 mm	作成 2007年3月12日	3P 30A 防水コネクタ-ボデー